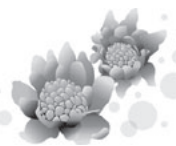


「志波姫地域交流研修会」



2月27日(木)、この花さくや姫プラザを会場に「志波姫地域交流研修会」を開催。一迫地区の「もぎたてフルーツ工房 土里夢(どりーむ)」所長 渡辺信雄氏を講師に「ふるさとの良さを再発見」と題し、お話ししていただきました。

東京から移住して数年、都会では味わえない栗原の素晴らしさについて、日々の体験談を交えて話していただきました。

日頃からの何気ない声かけや交流が、地域の支え合いへつながっていくことに気が付く良い機会となりました。

後半は、スコップ三味線愛好会「このスターズ」の皆さんによる迫力のある演奏を披露していただき、会場中に歓声が響き渡りました。



栗原市社協協 第75号

令和2年4月16日発行

志波姫支所だより

〒989-5615 栗原市志波姫沼崎原83番1

【電話】0228-22-2713

【FAX】0228-22-2714



地区社協活動紹介

お茶つこ会

南地区社協

会長 三浦 靖朗

2月9日(日)、こうゆうセンターを会場に、お茶つこ会を開催しました。32名の参加者が集い、ラジオ体操や、健康・認知症予防のゲームをしたり、替え歌を歌ったりと楽しみました。その後、役員さんの手作りの昼食を食べながら、会話も弾み、笑顔が溢れる会となりました。



元気に参加出来るように頑張ろう

実技講習会

間海地区社協

会長 三浦 秀治

2月9日(日)、間海自治会館において、宮中地区の菅藤美智子氏を講師に15名の参加者が臨床美術の体験をしました。

黒色画用紙に色鉛筆で山の形を描き、それを切り離して画用紙に貼り、太陽が出てくるイメージし一人一人思いのまま彩色して仕上げました。

完成後、菅藤氏に作品の感想をいただき、心が和む時間を過ごすことが出来ました。



素敵な作品が出来ました



2月14日(金)、おもと荘を会場に「会食型食事サービス」を開催しました。午前の部では、金成地区ボランティア団体「しあわせ慰問団」をお招きし、東京五輪音頭など12曲の演目で舞踊等を披露していただきました。参加者も一緒に身体を動かしたり手拍子をし、笑いあり歓声ありと盛り上がりまりました。その後、ボランティアグループ「福寿草」の皆さんが調理した昼食をいただきました。

午後の部では、毎年恒例のイオンスーパーセンター栗原志波姫店の店長さんによる豆まきがあり、いつにも増して楽しい時間を過ごす会となりました。

しあわせな 地域づくり事業募集

「歳末たすけあい募金配分金を活用しボランティア活動資金を助成します」

対象者の要件

(次の全ての要件を満たす団体及び個人)

- ① 市内に在住していること
- ② 市内ボランティアセンターに登録していること
- ③ 自主的な活動であること
- ④ 会員間の活動ではなく、地域に貢献できる活動であること
- ⑤ 参加者から参加費等を徴収していること(但し、訪問活動はこの限りでない)
- ⑥ 本会以外より助成金等を受けていないこと(但し、地区社協、自治会、ボランティア連絡協議会等からの助成は2万円を上限として認めます。)

助成金額

1 団体 年額5万円以内

※審査会にて助成額が決定されます。

申請締切

5月15日(金)まで

申請書用紙

栗原市社協各支所に準備してあります。(栗原市社協HPからもダウンロード可)

問い合わせ先

栗原市社協地域福祉課 ☎23-8087 または、各社協支所へお問い合わせ下さい。

◆ 志波姫支所職員紹介 ◆

4月1日付けの人事異動に伴い、新体制となりました。

生活支援コーディネーター
事務職員

細川 律子
千葉 優子
卯道 真知子

総合相談事業のお知らせ

【相談無料・秘密厳守】

生活上の困りごと・心配ごとの相談はございませんか。お気軽にご相談ください。また、お茶っこ会等の地区行事へのボランティア派遣相談も受け付けています。

◆ 生活相談

開設日	開設時間
4月22日(水)	9時30分～11時30分
5月20日(水)	13時30分～15時30分

《場所》 老人憩いの家 おもと荘

◆ 電話相談

《開設日》 毎週月曜日から金曜日
《開設時間》 8時30分～17時30分
《問い合わせ先》 栗原市社協志波姫支所
電話…22-2713



むすび丸ピンバッジ『宮城県内の「子ども食堂」を応援しよう!! プロジェクト』

栗原市共同募金委員会実績 ご協力いただいた数 209個 金額 104,500円

皆さまのご協力ありがとうございました。

