

# くいはら・ひまわり・げんきプロジェクト



日時  
平成28年7月4日(月)  
午前9時30分～

場所  
イオンスーパーセンター  
栗原志波姫店北側沿道

みんなで植栽しませんか?  
ご協力よろしくお願ひします!

持ち物：移植ベラ、竹ぼうき、飲み物、  
水2Lペットボトル(植栽時使用)等  
問合せ：本所 地域福祉課(電話 23-8087)



栗原市社協

平成28年6月16日発行

鶯沢支所だより 第54号

社会福祉法人栗原市社会福祉協議会

鶯沢支所(鶯沢老人福祉センター内)

〒989-5402 栗原市鶯沢南郷下久保21番地1

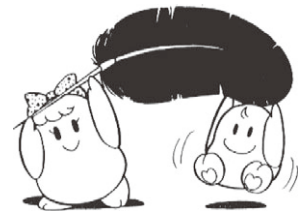
FAX TEL  
55 55  
1 1  
2 2  
8 8  
7 3  
4 4

## 災害義援金募集

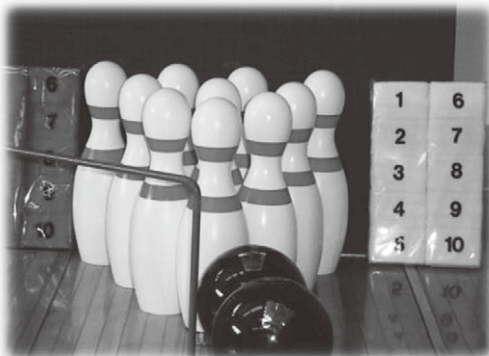
栗原市社会福祉協議会・栗原市共同募金会では、4月14日の地震によって、大きな被害を受けた熊本県内、大分県内の被災された方々への支援を目的とした義援金の募集を行うこととなりました。

鶯沢老人福祉センター内に受付窓口、募金箱を設置しております。  
皆様のご協力をお願い致します。

受付期間 6月30日まで



## スマイルボウリング 貸出のお知らせ



誰でも楽しめる室内スポーツ、スマイルボウリングの貸出を行っています。

地域の集まりなど、お気軽にお声掛けください。

お申込み、お問い合わせは  
社協鶯沢支所 55-2834 まで

## 鶯沢地区ボランティア友の会



4月22日に総会を終え、今年度の活動がスタートしました。  
友の会会員は随時募集中です。  
地域を元気にする活動を一緒にしてみませんか。

# 地区社協活動紹介

駒場下地区社協

## 「花いっぱい運動」

会長 佐藤 一男

5月24日(火)から29日(日)、今年も地区の皆さん参加の「花いっぱい運動」が行われました。早朝からの除草、植栽でしたが、お天気に恵まれ、楽しく取り組みことができました。



（お願い）

地区社協で事業を開催する際は、ぜひご連絡をお願いします。取材を兼ねてお伺いいたします。

社協鶯沢支所 55-2834

### ○職員紹介

管理者	菅原 亮
相談員	木村 美沙
看護師	高橋 恵子
介護員	菅原 穂美
	伊藤 郁子
	佐藤 宏美
	藤原 佳美

よろしくお願ひします。



## 鶯沢デイサービスセンター

4月14日(木)、舞踊ボランティア桃光会様の訪問があり民謡や踊りを堪能させていただきました。

## 鶯沢放課後児童クラブ



野球盤ゲームに大盛り上がり

1年生から6年生まで37名の児童が、毎日元気に利用しています。

## ・・・生活相談所のお知らせ・・・

相談無料・秘密厳守

生活上の困りごと、心配ごとの相談を受け付けています。  
お気軽にご相談ください。

《開設日》6月22日(水)  
7月6日(水)、7月20日(水)  
8月10日(水)、8月24日(水)

《時間》午前9時30分～午前11時30分

《場所》鶯沢老人福祉センター

《お問い合わせ先》

栗原市社協鶯沢支所 電話 55-2834

※毎月第3金曜日午後1時30分から鶯沢老人福祉センターを会場に行政相談も行っております。

